

# Scan eXam™

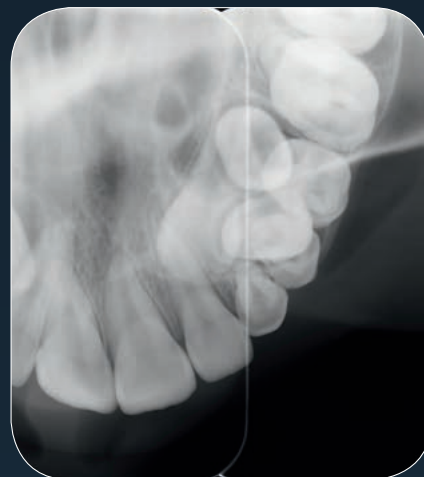
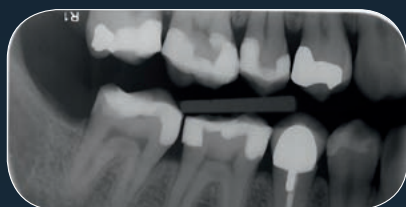
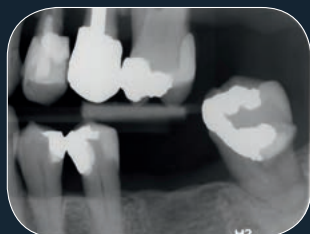
Szybki, bezpośredni, cyfrowy



# KaVo łączy dentystyczną doskonałość z wyjątkowym doświadczeniem w zakresie obrazowania

Rozdzielczość skanowania 17 lp/mm. Skala szarości 16 bitów.

Zdjęcie zgryzowe 4C



## Rozmiar 0

22 x 31 mm  
734 x 1034 pikseli  
1,08 MB

## Rozmiar 1

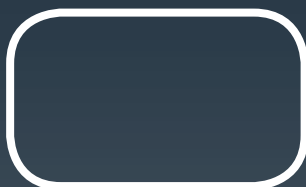
24 x 40 mm  
800 x 1334 pikseli  
1,53 MB

## Rozmiar 2

31 x 41 mm  
1034 x 1368 pikseli  
2,03 MB

## Rozmiar 3

27 x 54 mm  
900 x 1800 pikseli  
2,32 MB



Doskonała jakość obrazu



Wydajność potwierdzona klinicznie



Najwyższy komfort

# Dokładne i powtarzalne rezultaty diagnostyczne

## Najwyższa jakość obrazowania

Skaner płytek obrazowych Scan eXam™ zawsze dostarcza bardzo szczegółowe obrazy o doskonałym kontraście. Szeroki zakres skali szarości związany z płytką obrazową, za każdym razem zapewnia odwzorowanie tkanek na najwyższym poziomie. Dzięki szybkiemu przetwarzaniu obrazu urządzenie usprawnia pracę w gabinecie.

## Profesjonalne oprogramowanie

Skaner KaVo Scan eXam™ dostarczany jest z zaawansowanym oprogramowaniem diagnostycznym o wszechstronnym zastosowaniu w praktyce stomatologicznej. Wydajne narzędzia obrazowe umożliwiają profesjonalną optymalizację obrazu. Możliwość zapisu badań w uniwersalnym formacie DICOM pozwala na ich wykorzystanie w innych programach diagnostycznych.



# Doskonała wydajność

## Szybkość i precyzja

Skaner Scan eXam™ ustanawia nowe standardy dostępności obrazu. Cały proces, od skanowania do oczyszczenia płytki, jest na tyle szybki, że umożliwia płynną pracę, nawet gdy konieczne jest skanowanie kilku płytek. Płytki obrazowe zapewniają najwyższą jakość obrazu i mają szerokie

zastosowanie. Duża skala szarości kompensuje skutki prześwietlenia lub niedoświetlenia zdjęcia, co znacznie ułatwia diagnostykę. Skaner współpracuje z lampami RTG zasilanymi prądem zmiennym i stałym. Zapewnia doskonałe rezultaty obrazowania o powtarzalnej jakości.



Płytki	Sekundy
Rozmiar 0	5
Rozmiar 1	6
Rozmiar 2	6
Rozmiar 3	8

## Inwestycja, na której możesz polegać

### Optymalne rozwiązanie

Skaner komunikuje się za pomocą sieci lokalnej i w odróżnieniu od urządzeń podłączanych do portu USB nie jest ograniczony do jednego, dedykowanego komputera stacjonarnego. Wysoka elastyczność oznacza, że jeden skaner Scan eXam™ może obsługiwać jednocześnie nawet 8 komputerów. To bardzo ekonomiczne rozwiązanie dla dużych, wielostanowiskowych praktyk.

### Najwyższe standardy higieny

Kompleksowy system higieny, oparty na jednorazowych osłonach i zabezpieczeniach płytek oraz bezkontaktowym wprowadzaniu, zapobiega zanieczyszczeniu płytek i urządzenia. Nową funkcją jest opatentowany system dezynfekcji UV, który niszczy wirusy i bakterie na mechanizmie transportującym płytki, co zapobiega zakażeniom krzyżowym. Zapewnia to całkowitą higienę.

### Przewaga dzięki doświadczeniu

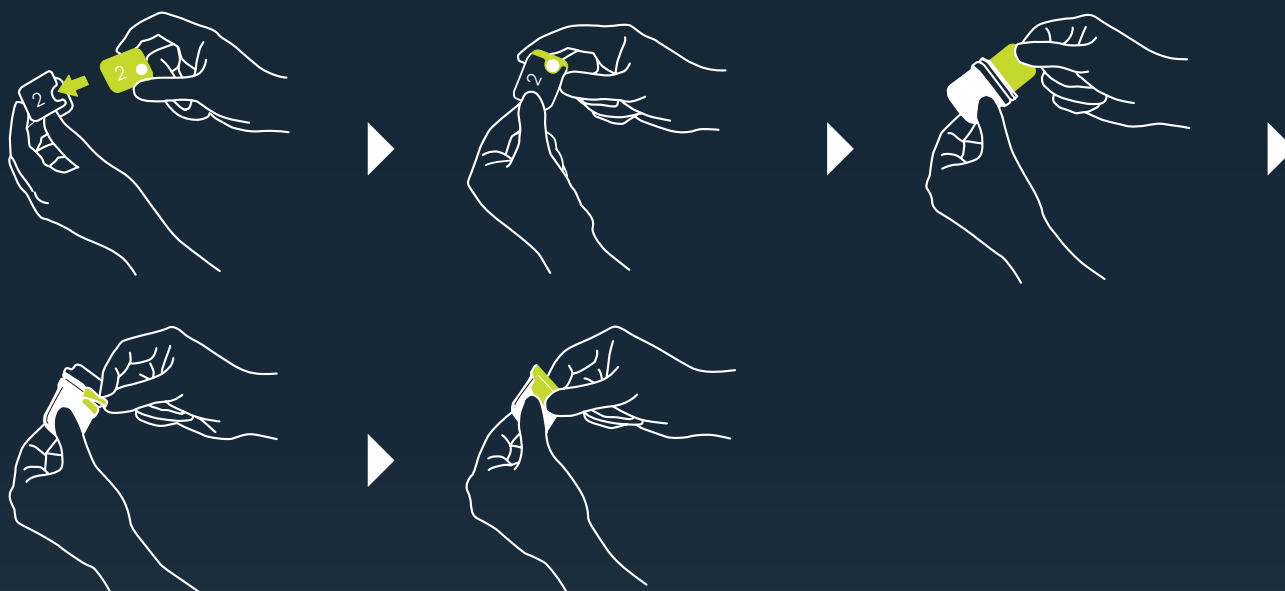
Skaner Scan eXam™, tak jak wszystkie produkty KaVo, zaprojektowano z dbałością o najdrobniejsze szczegóły. Dzięki temu urządzenie przez wiele lat będzie dostarczać obrazy o wysokiej wartości diagnostycznej.

# Intuicyjna, łatwa i higieniczna obsługa

Skaner Scan eXam™ automatycznie uruchamia się z trybu czuwania i może być obsługiwany bezdotykowo. Taki tryb pracy oraz stosowanie jednorazowych akcesoriów zapewnia bezpieczeństwo obsługi i minimalizuje ryzyko zakażeń krzyżowych.

Dodatkowo skaner płytek obrazowych Scan eXam™ jest wyposażony w zintegrowany, automatyczny system czyszczący UV (opatentowany), w celu zapewnienia maksymalnego bezpieczeństwa użytkownika i pacjentów. Dzięki temu nie ma potrzeby regularnego czyszczenia aparatu.

## Łatwe pozycjonowanie



### System dezynfekcji UV

Skaner Scan eXam™ jest wyposażony w inteligentną i automatyczną funkcję dezynfekcji promieniowaniem ultrafioletowym (UV), które eliminuje wirusy i bakterie znajdujące się na mechanizmie transportującym płytki.

Wiadomo, że promieniowanie UV eliminuje co najmniej 99,9% wirusów i bakterii i zapewnia bezpieczeństwo mikrobiologiczne w przypadku np.:

- HIV
- Wirusa zapalenia wątroby typu A/B/C
- *Corynebacterium diphtheriae*
- *Mycobacterium tuberculosis*
- Wirusa opryszczki

# Łatwa integracja

## Elastyczna konfiguracja w gabinetach

Skaner płytek obrazowych Scan eXam™ jest na tyle kompaktowy, że może zostać zainstalowany na lub pod biurkiem, w szafce lub nawet na ścianie.

## Płytki obrazowe odporne na zarysowania

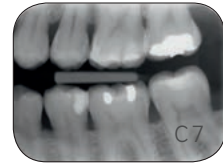
Urządzenie Scan eXam™ wykorzystuje najnowszą technologię płytek obrazowych. Powierzchnia płytek jest bardzo odporna na zarysowania, zapewniając przez długi czas wysokiej jakości wyniki każdego badania.

## Opatentowany system iDOT™

Sprawdź jakość płytek obrazowych za pomocą wyjątkowego systemu znakowania iDOT™. Znaczniki iDOT™ można zauważyć na każdym wykonanym zdjęciu, co pozwala zidentyfikować płytki o pogarszającej się jakości. Uszkodzone płytki można natychmiast wymienić.

Płytki obrazowe oznaczone za pomocą iDOT™

C7



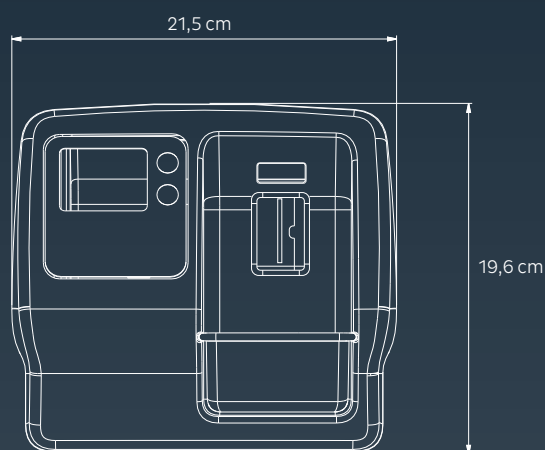
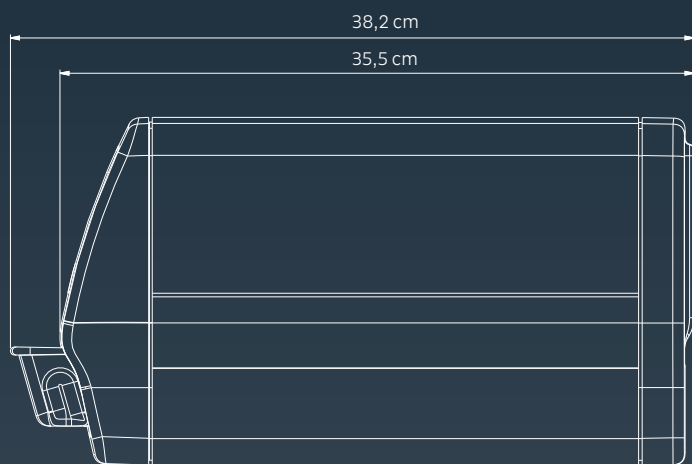
Jedno urządzenie Scan eXam™ może wysyłać zdjęcia RTG nawet na 8 komputerów, korzystając z sieci lokalnej



# Specyfikacja techniczna

Technologia	Płytko obrazowa wielokrotnego użytku (fotoczuła płytka fosforowa)
Rozmiar piksela	30 $\mu\text{m}$ (rozdzielczość super) 60 $\mu\text{m}$ (rozdzielczość wysoka)
Rozdzielczość skanowania	17 lp/mm
Skala szarości	16 bitów
Czas skanowania	5–8,8 s
Połączenie	Standardowe połączenie sieciowe (Ethernet RJ45), DHCP
Wymiary (wys. x szer. x gł.)	196 mm x 215 mm x 382 mm (7,7 x 8,5 x 15 cali)
Waga	10,3 kg (22,7 lb)
Napięcie robocze	100–240 V, 50/60 Hz
Zasilanie	Poniżej 1,3 A
Środowisko robocze	+10°C do +40°C, 30–90% RH, 700–1060 hPa

## Wymiary



# Dental Excellence – dentystyczna doskonałość



## Wyposażenie gabinetów

Unity i lampy stomatologiczne, fotele stomatologiczne, systemy komunikacji z pacjentem, mikroskopy stomatologiczne oraz dodatkowe urządzenia KaVo.



## Instrumenty

Prostnice i kątnice stomatologiczne, turbiny, piaskarki oraz drobne urządzenia do wszystkich zastosowań, w tym diagnostyki, profilaktyki, stomatologii zachowawczej, chirurgii, endodoncji oraz konserwacji instrumentów.



## Obrazowanie

RTG wewnętrzne, czujniki i skanery płytek, rozwiązania typu All-in-one: pantomografia, cefalometria i CBCT oraz zaawansowane tomografy 3D do wszystkich typów wskazań w stomatologii.

Produkty, funkcje i usługi przedstawione i opisane w tym katalogu nie są dostępne we wszystkich krajach. Wszystkie specyfikacje były prawidłowe w momencie publikacji. Firma KaVo Dental GmbH nie ponosi odpowiedzialności za niezgodność koloru lub formy z ilustracjami, pomyłki lub błędy w druku oraz zastrzega sobie prawo do wprowadzania zmian w broszurach w dowolnym momencie. Powielanie, także w części, jest dozwolone wyłącznie za zgodą firmy KaVo Dental GmbH.

Scan eXam™ i KaVo™ to zastrzeżone znaki towarowe lub znaki towarowe firmy Kaltenbach & Voigt GmbH w USA i/lub innych krajach. iDOT™ is to zastrzeżony znak towarowy lub znak towarowy KaVo Kerr Group Finland w USA i/lub innych krajach. Wszystkie inne znaki towarowe należą do ich właścicieli.

Palodex Group OY | Nahkelantie 160 | FI-04300 Tuusula | Finlandia  
[www.kavokerr.com](http://www.kavokerr.com)

KaVo Polska sp. z o.o. | al. Jana Pawła II 27 | 00-867 Warszawa | Polska  
[www.kavo.com/pl](http://www.kavo.com/pl)

**KAVO**  
Dental Excellence